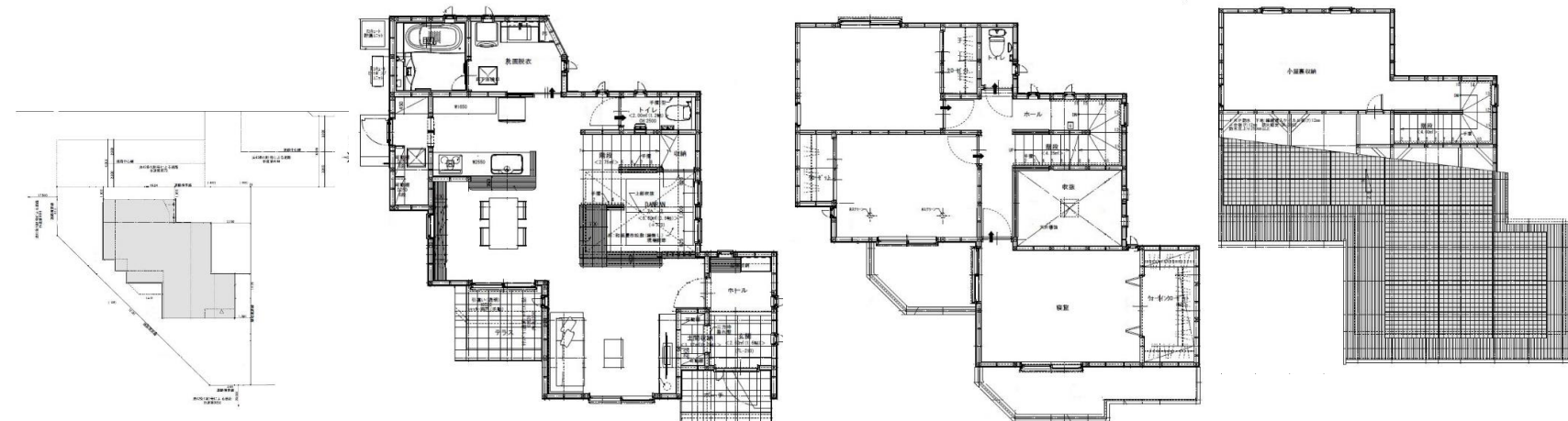
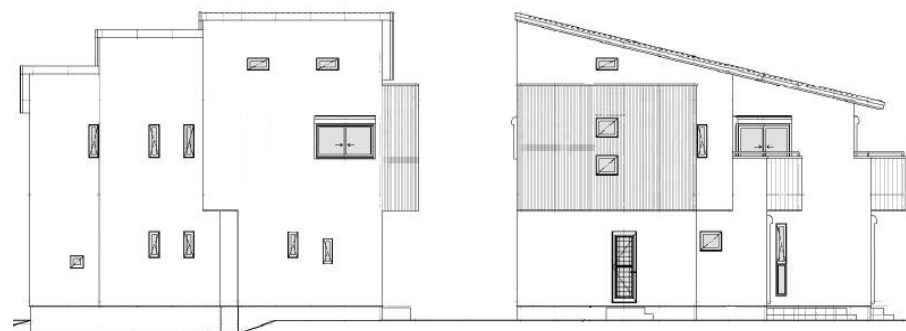
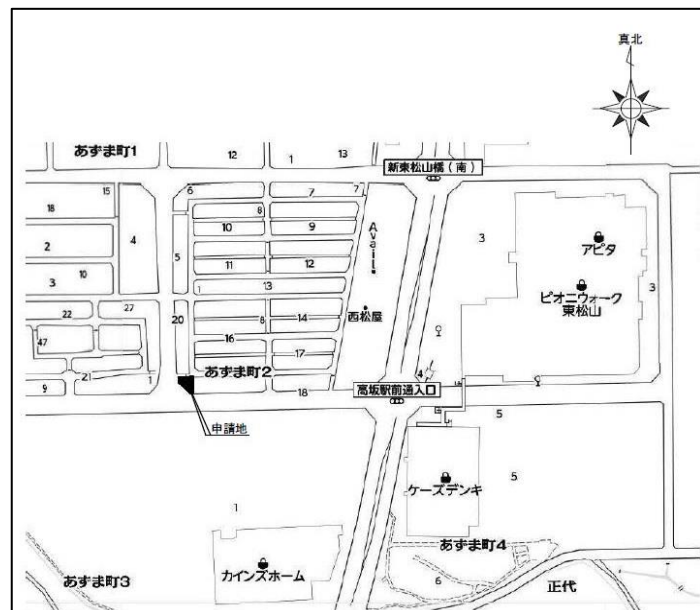


# 中古住宅

## 高坂駅

### 徒歩11分

### 商業施設が充実しています！



物件種目	中古住宅			
価格	3,200 万円			
所在地	東松山市あずま町2丁目19-8			
交通	東武東上線 高坂駅 徒歩11分			
土地	面積	191.51㎡	(57.93坪)	
	私道	-		
	地目	宅地		
	接道	南西角地、公道		
建物	面積	125.12㎡	(37.84坪)	
	築年月	平成27年5月		
	構造	木造スレート葺2階建		
	間取	3SLDK		
	駐車場	2台可		
公法規制	権利	所有権		
	都市計画	市街化区域		
	用途	第一種住居地域		
	建ぺい率	70%	容積率	150%
	その他制限			
	現況	現空	引渡し	即時
	設備	東京電力・公営水道・本下水・都市ガス		
備考	※オール電化住宅			
	※地区計画(あずま町地区)			
	※準防火地域内			



埼玉県知事(6)第16518号  
〒350-2201埼玉県鶴ヶ島市富士見1-1-5

TEL049-279-5566 Fax049-279-0333

鍵番号 4649

- 取引態様
- 手数料
- 情報公開日

ホームページのみ掲載可

一般  
分かれ  
令和3年2月8日

CENTURY 21 センチュリー21 明和ハウス

URL <http://www.meiwa-house.co.jp/>  
E-mail [info@meiwa-house.co.jp](mailto:info@meiwa-house.co.jp)